

# 居住支援調査報告会

## ～出雲・大牟田・東北の調査から見えてきた課題～

今年度、おかやま入居支援センターでは、住宅確保が困難な方の一時的な住まいとしてシェルターを運営してきました。また、鹿児島・高知・大牟田で活動する居住支援団体とともに「実行委員会」を組織し、居住支援の先進的取り組みの調査を3回にわたり実施してまいりました。調査から見えてきた課題をもとに、実行委員会で提言をまとめます。

このたび、鹿児島・高知・大牟田で実際に支援活動を行っている方々をお迎えし、今年度の活動報告会を開催いたします。調査・提言の報告とともに、日々の活動から感じていることなど話していただきます。ぜひご参加ください。

**日時**

平成28年 **2月20日(土)**

14:00～17:00 ※受付13:30～

**会場**

岡山市勤労者福祉センター 4階大会議室  
(岡山市北区春日町5-6)

**参加費**

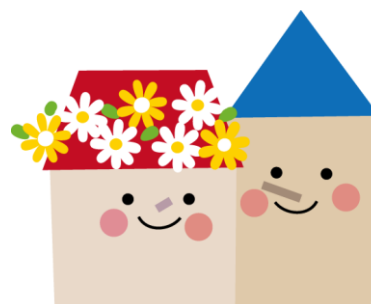
無料

**定員**

100名

【主催】 特定非営利活動法人 おかやま入居支援センター

【協力】 特定非営利活動法人 やどかりサポート鹿児島  
特定非営利活動法人 あまやどり高知  
大牟田市居住支援協議会



### 【プログラム】

14:00 開会 報告会の趣旨説明  
活動報告 (1) シェルター運営事業  
(2) 実行委員会事業

15:00 パネルディスカッション『出雲・大牟田・東北の調査から見えてきた課題』

16:30 質疑応答・その他

17:00 閉会

### 【お申込み・お問い合わせ】

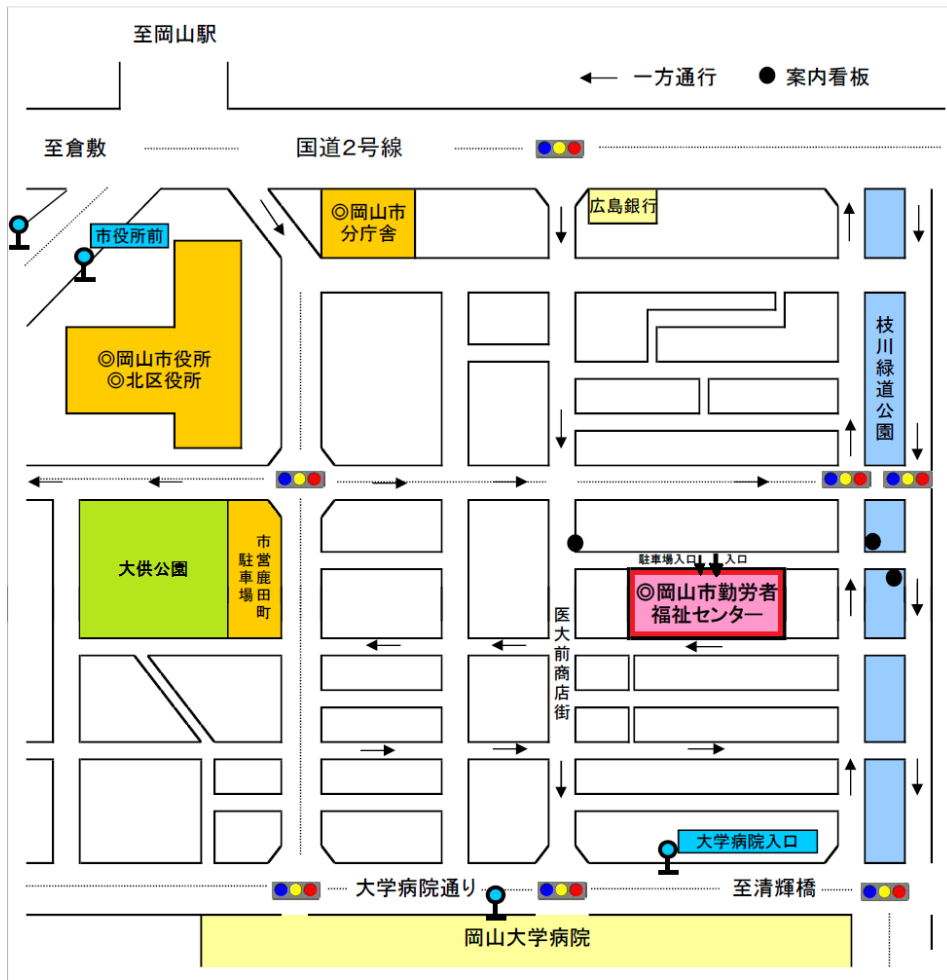
特定非営利活動法人おかやま入居支援センター 事務局

(住所) 〒700-0921 岡山市北区東古松 4-4-22 サクラソウ 101

(TEL&FAX) 086-221-0530

【お願い】 当日は、駐車場の確保ができませんので、公共交通機関でお越しください。

岡山市勤労者福祉センター位置図



NPO 法人おかやま入居支援センター 宛 FAX 086-221-0530

平成27年度活動報告会 参加申込書

| 氏名 | 所属 | 連絡先 | その他 |
|----|----|-----|-----|
|    |    |     |     |
|    |    |     |     |
|    |    |     |     |
|    |    |     |     |

ご記入いただきました個人情報は、活動報告会の受付の目的以外には、使用いたしません。

**お申込み締切日 平成28年2月18日(木)**

\*定員100名に達したときは、早めに締め切らせていただきます。